

ZARZĄDZENIE NR 110.../2014
Dyrektora Zespołu Ekonomiczno-Administracyjnego Oświaty i Wychowania w Połańcu
z dnia 12 stycznia 2014 roku

w sprawie: zmiany Regulaminu Organizacyjnego Zespołu Ekonomiczno-Administracyjnego Oświaty i Wychowania w Połańcu¹, stanowiącego załącznik Nr 1 do Zarządzenia Nr 65/2003 Burmistrza Miasta i Gminy w Połańcu z dnia 31 grudnia 2003r. w sprawie ustanowienia regulaminu organizacyjnego Zespołu Ekonomiczno-Administracyjnego Oświaty i Wychowania w Połańcu.

Na podstawie § 9 ust. 4 Statutu Zespołu Ekonomiczno-Administracyjnego Oświaty i Wychowania w Połańcu stanowiącego załącznik do Uchwały Nr XV/106/03 Rady Miejskiej w Połańcu z dnia 30 grudnia 2003 roku w sprawie: uchwalenia Statutu Zespołu Ekonomiczno-Administracyjnego Oświaty i Wychowania w Połańcu, zarządzam co następuje:

§ 1

W Regulaminie Organizacyjnym Zespołu Ekonomiczno-Administracyjnego Oświaty i Wychowania w Połańcu wprowadzam następujące zmiany:

1. W § 2:

a) ust. 2 otrzymuje następujące brzmienie:

„Strukturę organizacyjną Zespołu określa schemat organizacyjny stanowiący załącznik nr 1 do niniejszego Zarządzenia”.

§ 2

Wykonanie zarządzenia powierzam Dyrektorowi Zespołu Ekonomiczno-Administracyjnego Oświaty i Wychowania w Połańcu.

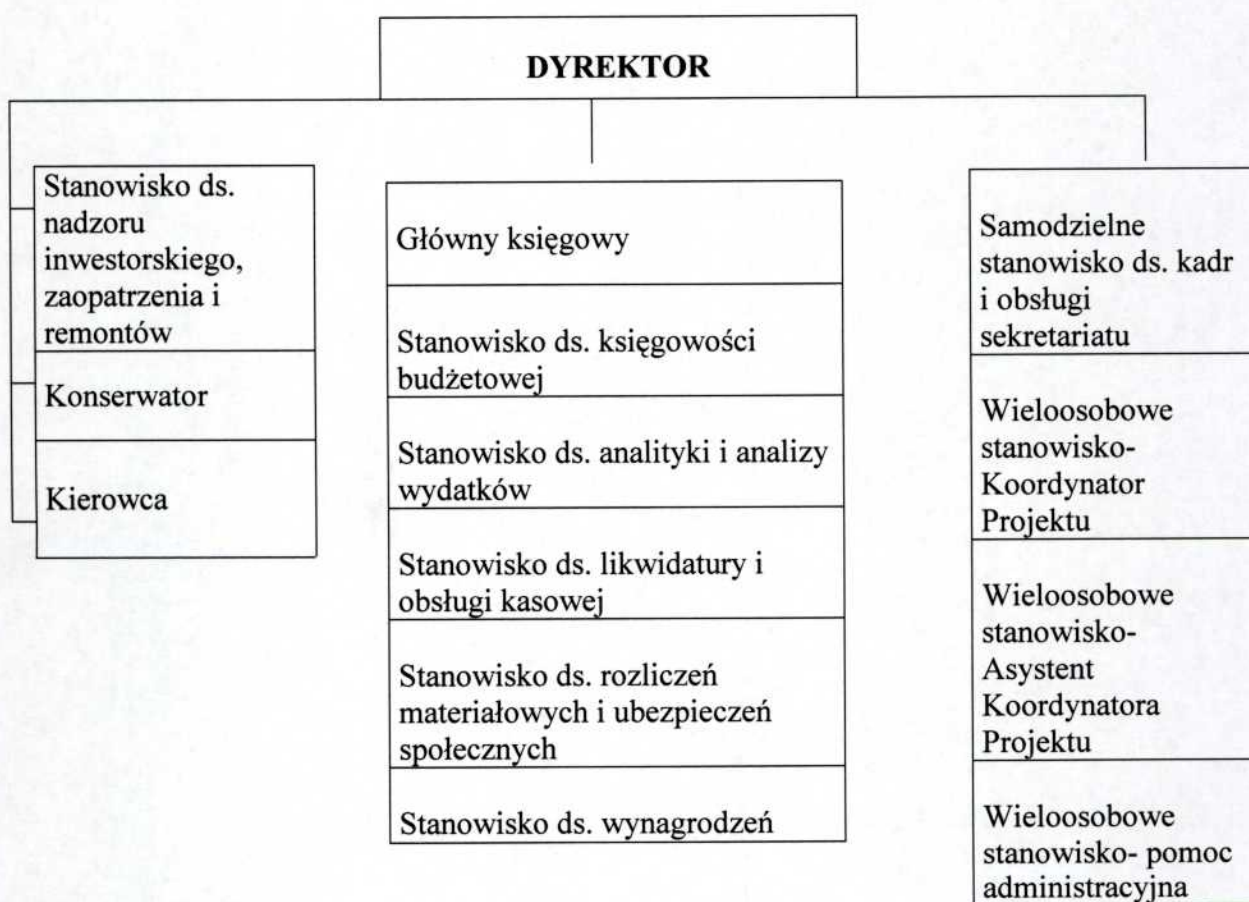
§ 3

Zarządzenie wchodzi w życie z dniem podpisania.

DYREKTOR
Zespołu Ekonomiczno-Administracyjnego
Oświaty i Wychowania w Połańcu
mgr Jadwiga Krala

¹ Regulamin Organizacyjny Zespołu Ekonomiczno-Administracyjnego Oświaty i Wychowania w Połańcu ustanowiony Zarządzeniem Nr 65/2003 Burmistrza Miasta i Gminy w Połańcu z dnia 31 grudnia 2003r. zm. Zarządzenie Nr 47/2005 Burmistrza Miasta i Gminy w Połańcu z dnia 20 września 2005r. zm. Zarządzenie Nr 53/2012 Burmistrza Miasta i Gminy w Połańcu z dnia 27 lipca 2012r., zm. Zarządzenie Nr 28/2013 Burmistrza Miasta i Gminy Połaniec z dnia 27 czerwca 2013r., zm. Zarządzenie Nr 47/2013 Burmistrza Miasta i Gminy Połaniec z dnia 29 sierpnia 2013r., zm. Zarządzenie Nr 71/2013 Burmistrza Miasta i Gminy Połaniec z dnia 29 listopada 2013r.,

**SCHEMAT ORGANIZACYJNY
ZESPOŁU EKONOMICZNO-ADMINISTRACYJNEGO
OŚWIATY I WYCHOWANIA W POŁAŃCU**



DYREKTOR
 Zespołu Ekonomiczno-Administracyjnego
 Oświaty i Wychowania w Połańcu
mgr Jadwiga Krala